

Односторонний (одноклапанный) гидрозамок серии VRSE F/H

ПРИМЕНЕНИЕ

Гидрозамок служит для удержания гидравлических двигателей под нагрузкой в статическом положении, пока давление управления не откроет запорный элемент.

УСТАНОВКА

Присоедините U1 к рабочей линии гидрораспределителя, а U2 в порт гидроцилиндра (к блокируемой линии). Второй порт гидроцилиндра и давление управления подключаются к A1 или A2.

ПРИНЦИП РАБОТЫ

Гидрозамок позволяет рабочей жидкости идти от порта U1 к порту U2 и блокирует поток в обратном направлении. Когда давление управления подается на порт A1 или порт A2, рабочая жидкость может поступать из порта U2 в порт U1.

ОСОБЕННОСТИ

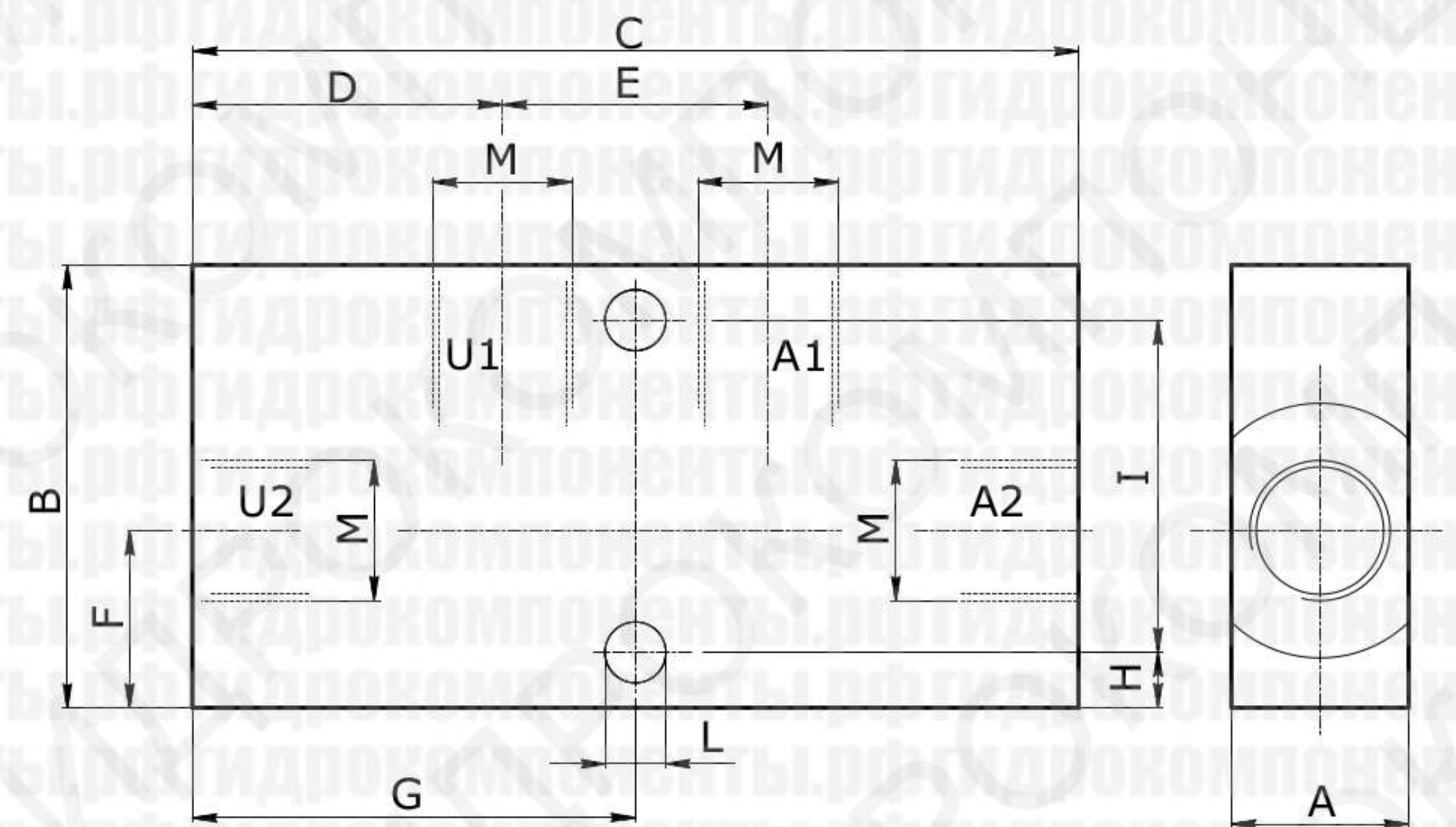
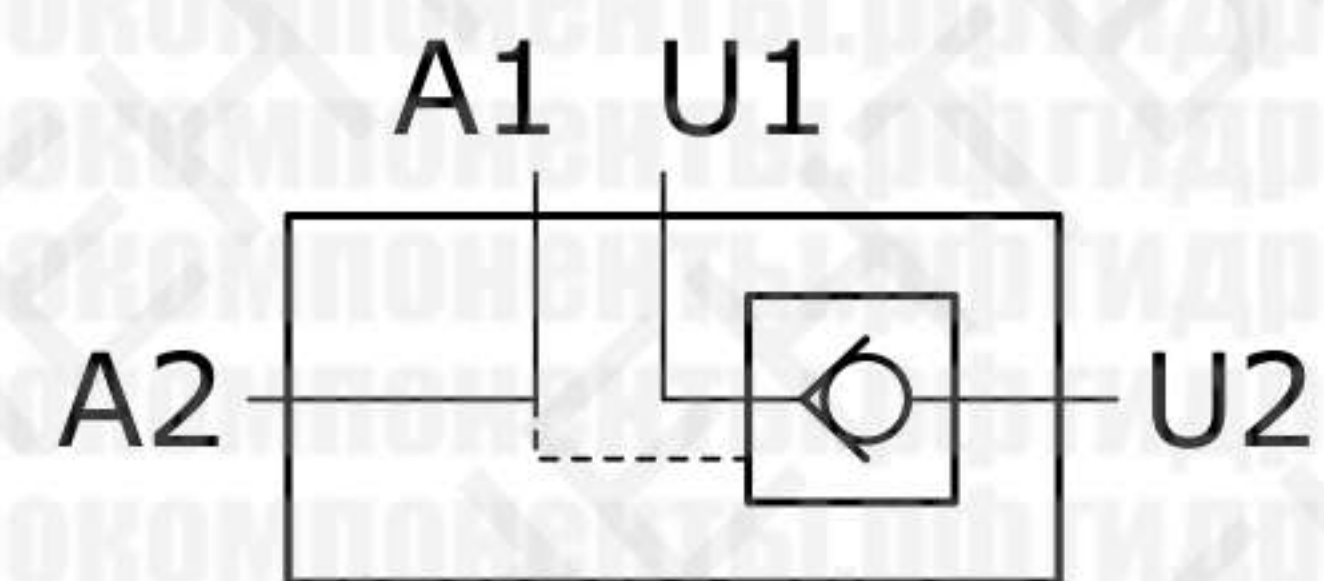
Корпус из оцинкованной стали.

ТЕХНИЧЕСКИЕ ХАРАКТЕРИСТИКИ

Макс. рабочее давление, бар	350
Пропускная способность, л/мин	20
Передаточное отношение	1:4.9
Давление открытия, бар	1



ГИДРАВЛИЧЕСКАЯ СХЕМА



ГАБАРИТНО-ПРИСОЕДИНИТЕЛЬНЫЕ РАЗМЕРЫ (ММ)

A	B	C	D	E	F	G	H	I	L	M (BSP)	Масса, кг
20	40	80	28	24	16	40	5	30	5,5	1/4	0,41

ТРЕБОВАНИЯ К РАБОЧЕЙ ЖИДКОСТИ И УСЛОВИЯМ ПРИМЕНЕНИЯ

В качестве рабочей жидкости (РЖ) рекомендуется применять минеральное масло, содержащее противоизносные, противопенные, антиокислительные и противозадирные присадки. Рекомендуемые для применения гидравлические масла относятся к группе HL (по DIN 51424 часть 1) или группе HLP (по DIN 51524 часть 2). Допустимая температура рабочей жидкости от минус 30 °С до плюс 100 °С. Рекомендуемый диапазон вязкости РЖ (при 40 °С) от 10 до 60 сСт (допустимый диапазон от 3 до 400 сСт). Рекомендуемая номинальная тонкость фильтрации РЖ не хуже 15 мкм (по DIN ISO 4406:1999).

КОД ЗАКАЗА

VRSE01F/H